


De keuken werd helemaal op maat gemaakt door interieurarchitect Michael Severs. De houten deurtjes zijn met antiekbeits donker geschilderd en steken mooi af bij het Mortex-werkblad met betonlook. Een antieke toonbank met een Belgisch hardstenen blad scheidt de keuken van de eethoek.

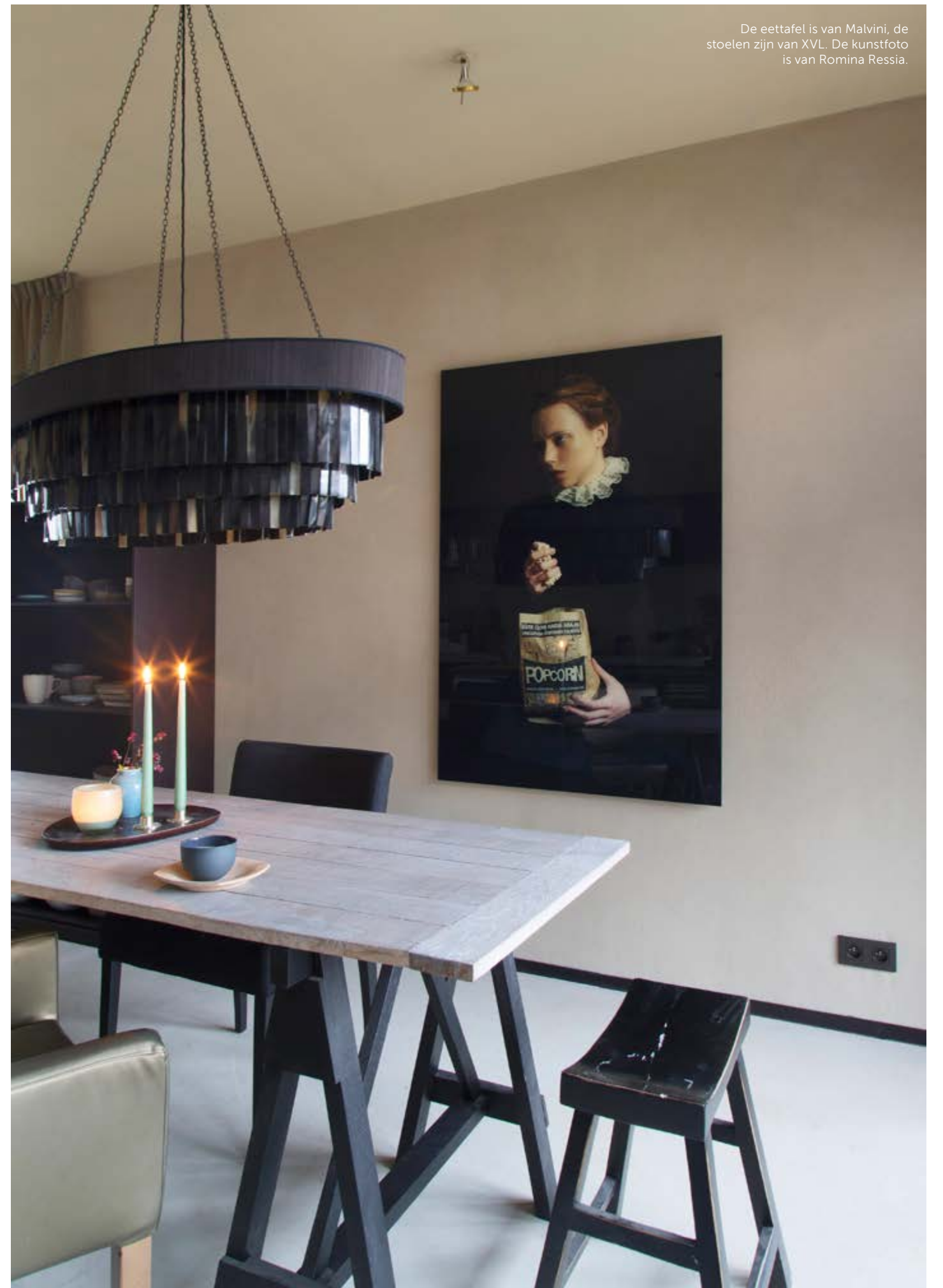
BINNENKIJKEN

DE WELDAAD VAN EENHEID

Ingrid Hollaar en haar man Gerard van Pernis creëerden een plek waar zen en rust overheersen. De locatie: het exclusieve Kanaalproject van Axel Vervoordt in Wijnegem. Hun appartement is niet alleen hun thuis, maar ook een beetje hun showroom.

Tekst Sylvia Emonts - Fotografie Sarah Van Hove

 Nog meer foto's van dit interieur ontdekken? Naar [stijlvol-wonen.com](https://www.stijlvol-wonen.com)



De eettafel is van Malvini, de stoelen zijn van XLV. De kunstfoto is van Romina Ressa.

De eettafel is van Malvini. Eromheen staan stoelen van XLV. Ingrid is dol op het verfijnde serviesgoed van Mud Australia dat staat uitgesteld in de kast. Tegen de muur hangt een foto van Romina Ressa.



De enige die niet erg zen is, is Bodhi, het hondje

dat elke bezoeker enthousiast begroet en een kwartier nodig heeft om tot rust te komen. Maar de rest van het appartement van Ingrid en Gerard straalt

een rustige eenheid uit die weldadig aanvoelt. En dat terwijl buiten de werkzaamheden aan het appartementencomplex nog volop bezig zijn. "Nadat we jarenlang in Engeland en Frankrijk hebben gewoond, en de laatste jaren in een grote hoeve in België, wilden we graag iets kleiner", vertelt Ingrid. "Dit project van Axel Vervoordt is ons op het lijf geschreven. De architectuur is prachtig en past perfect bij onze stijl. Ik had meteen het gevoel: hier kan ik iets mee!"

OPENHEID

De indeling van het appartement lag grotendeels vast, maar bood tegelijkertijd voldoende mogelijkheden om er een eigen invulling aan te geven. "Het ontwerp is van interieurarchitect Michael Severs die werkt voor Axel Vervoordt", zegt Ingrid. "Zo heeft hij ervoor gekozen om de leefruimte helemaal open te houden. Door er een kast tussenin te zetten, wordt het zicht op de keuken vanuit de woonkamer toch beperkt, terwijl je nog steeds vanuit de woonkamer naar het terras kunt kijken. Dat zorgt voor een geweldig gevoel van ruimte. Hij heeft ook gekozen voor leem op de muren en Mortex op de vloer voor een heel natuurlijke, rustige basis."

VERRASSEN MAG

Voor de inrichting koos Ingrid stukken uit de collecties die zij met haar interieurbedrijf BLC Interiors vertegenwoordigt. Stoelen en banken van XLV bijvoorbeeld en lampen van Ochre. "Met BLC Interiors werken wij volledig naar de wens van de klant. Daarom hebben we ook geen showroom waar de meubels allemaal staan uitgesteld. Klanten komen meestal bij ons thuis en dan is ons eigen interieur ook wel een beetje ons visitekaartje. Je zou kunnen zeggen dat we in onze eigen showroom wonen, maar dat is niet zo. De inrichting is helemaal onze eigen stijl, met een sobere basis en hier en daar wat verrassende kleuraccenten of een knipoog. We wonen hier nog maar een paar maanden, maar dit is echt ons thuis geworden."

We wilden graag iets kleiner wonen



De woonkamer is een interessante mix van stijlen met een petrokleurige bank van XVL, tafeltje van Linteloo, tv-meubel van Lambert Home en tapijt van Didden & Co. De vlinderstoel vond Ingrid op een beurs in Parijs. De hanglamp naast de bank is van Ochre.



“

Het leem op de muren en de gietvloer zorgen samen voor een rustige basis

GOED IDEE: KIES VOOR AMBACHTELIJK

"Ik houd van meubels die een heel persoonlijke sfeer uitstralen", zegt Ingrid. "Omdat ze gemaakt worden door een klein bedrijfje, een ambachtelijke meubelmaker of jonge designers. Een goed voorbeeld is het Deense merk Overgaard & Dyrman. Ze hebben een heel kleine collectie die uitblinkt door de pure lijnen en prachtige vormen. Ik gebruik ook graag meubels van XVL omdat die volledig op maat kunnen worden gemaakt. Ook prachtig zijn de lampen van Ochre waarin veel mondgeblazen glas terugkomt."

De lamp met geurstokjes is van Culti. Her en der zorgen kleine stilleven met mooie objecten voor sfeer.

Op de vloer van de slaapkamer ligt een donker gebeitste eiken vloer. Het bed is van Nilson Beds. De tafellamp is van Lambert Home.

DRIE STYLINGTIPS VAN INGRID:

- Kies voor basiskleuren waar je je goed bij voelt en leg dan kleuraccenten in kussens, stoffen en tapijten.
- Durf verschillende stijlen te combineren om zo een eigen sfeer te creëren. Niet alles hoeft op elkaar afgestemd te zijn.
- Een interieur mag ook een snufje humor bevatten, zoals met het schilderij van een klassieke schoonheid die een zak popcorn eet.



Deze plek is me op het lijf geschreven

Grenzend aan het gastentoilet ligt de gastenbadkamer voorzien van een ligbad van Ideal Standard en een inloopdouche. De muren en vloeren zijn uitgevoerd in waterbestendige pleister van Mortex. Het sanitair en de kranen zijn van Ideal Standard en Vola.

“

Ook al gebruiken we onze woning als showroom,
de inrichting is echt helemaal onze eigen stijl

De stoel links is van Lambert Home. De zwarte, ronde tuinstoelen zijn van Vincent Sheppard. De tuinkussens zijn van Karmameju. De pilaren van het bedrijf Engels. Ingrid schilderde ze zelf met verf van Carte Colori.

